

SABI

Sistema de Análisis de Balances Ibéricos

Acceso directo a la información de las empresas
españolas y portuguesas



INFORMA

coface **PORTUGAL** 
Serwicos


BUREAU VAN DIJK
ELECTRONIC PUBLISHING

SABI: calidad de datos + flexibilidad de software

La más completa Base de Datos de análisis financiero de empresas españolas y portuguesas con un histórico de cuentas anuales de hasta 12 años.

SABI es el resultado de la colaboración de:

- Informa D&B, responsable de la Base de Datos de empresas españolas.
- Coface Serviços Portugal S.A., responsable de la Base de Datos de empresas portuguesas.
- Bureau van Dijk, responsable del software de búsqueda, tratamiento y análisis de datos, validado por miles de usuarios a nivel mundial.

Gracias a la colaboración de estas 3 empresas, el usuario puede manejar sencilla y rápidamente la información general y cuentas anuales de más de 1.000.000 empresas españolas y 320.000 portuguesas.


En 1997 el primer CD-ROM SABE, que contenía información de 180.000 empresas españolas, obtuvo el premio ESADE en la Categoría Off-line, actualmente SABI cuenta con una versión DVD y otra en Internet, que permiten efectuar análisis financieros de más de 1.320.000 empresas españolas y portuguesas y el software más potente de gestión de información comercial y financiera.

4 opciones distintas a elegir según las necesidades del usuario:

- SABI Completo 1.150.000 con más de 1.000.000 empresas españolas y 150.000 portuguesas.
- SABI Completo versión nacional (sólo las 1.000.000 empresas españolas o sólo las 150.000 empresas portuguesas).
- SABI Top 200.000 con más de 180.000 empresas españolas y 20.000 portuguesas.
- SABI Top versión nacional (sólo las 180.000 empresas españolas o sólo las 20.000 empresas portuguesas).

SABI contiene la siguiente información y posibilidades de búsqueda:

Contenido

- Razón social
- Dirección
- Provincia / localidad
- NIF
- Estado
- Códigos de actividad internacionales
- Descripción de actividad
- Teléfono / Fax
- URL
- Forma jurídica
- Marcas: proporcionado por 
- Fecha de constitución
- Número de empleados
- Consejo de administración
- Años comparativos de cuentas de balance y resultados
- Cuentas NIC, consolidadas y no consolidadas
- Ratios financieros
- Tasas de variación
- Auditores
- Bancos
- Cotización en Bolsa
- Accionistas, filiales y participaciones (%)
- Grupo corporativo
- Cartografía
- Fusiones y Adquisiciones
- Noticias
- Nacionalidad de accionistas y participadas
- Depósitos de cuentas escaneados

Búsquedas (simples y multicriterio)

- Nombre
- NIF
- Localización: por Comunidades Autónomas, Provincias, Localidades o Códigos Postales.
- Actividad: por los códigos CNAE, IAE, SIC US, NAICS, Importador - Exportador o por la descripción textual de la actividad.
- Empleados: por un valor máximo o mínimo, en un año específico, al menos en algún año o en varios años.
- Datos Financieros: por cualquier partida de las Cuentas Anuales, de los Ratios Informa, Ratios Coface Mope, Ratios Europeos o Ratios creados por el usuario.
- Forma Jurídica: Sociedades Anónimas, Limitadas, Regular Colectiva o Cooperativas.
- Cuentas NIC, Cuentas consolidadas o no consolidadas
- Vinculaciones Financieras: por Accionistas, Participaciones o nacionalidades de las vinculaciones.
- Otros: Fecha de Constitución, Auditores de Cuentas, Bancos, etc
- Búsqueda por actualizaciones de datos
- Sistema de alertas por e-mail
- Disponibilidad de depósitos de cuentas

SABI se actualiza periódicamente. La información se obtiene de distintas fuentes oficiales, Registros Mercantiles, BORME, prensa...

Su extensa cobertura, los datos financieros estandarizados y los códigos industriales uniformes hacen del SABI un producto exclusivo e innovador.

La facilidad de manejo de su software, la flexibilidad en la obtención y exportación de la información, así como las sofisticadas capacidades de sus análisis financieros son muy reconocidas entre los usuarios de los productos de Bureau van Dijk.

Trabajando con la información

Listas de empresas

En el SABI se pueden construir listas con diferentes formatos. Algunas de las posibilidades son:

- Incorporar cualquier variable en la lista (dirección, ventas, ratios, actividad, administradores, etc.).
- Clasificar la lista por diferentes criterios.
- Eliminar empresas o rangos de empresas de la lista.
- Exportar la lista a los formatos más frecuentes (Excel, Word, XML, txt, etc.).
- Configurar márgenes, encabezados y pies de página

Informes personalizables por el cliente

Los informes en el SABI permiten una flexibilidad máxima en cuanto al contenido, tipo y forma de presentación de los datos. El usuario puede:

- Crear sus propios ratios.
- Incorporar nueva información financiera.
- Presentar los datos en cualquier divisa.
- Exportar los informes.

Comparativa y segmentación de empresas

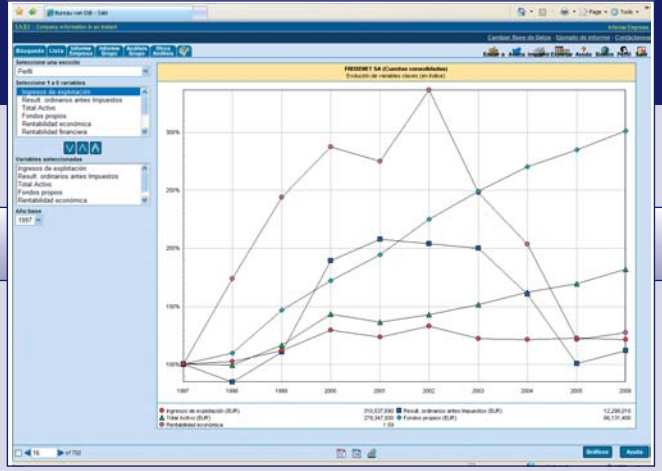
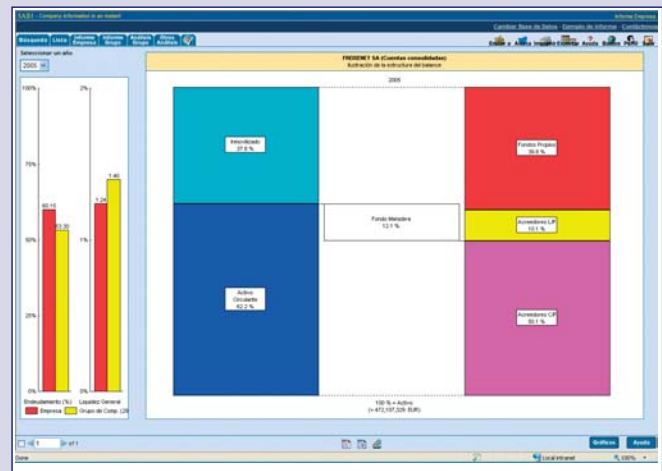
El SABI, entre otras muchas funciones, permite segmentar sus empresas y comparar una empresa con un grupo, teniendo diferentes opciones como:

- Seleccionar los años para los cuales se quiere realizar el análisis.
- Elegir las variables financieras o ratios para efectuar la comparación.
- Incluir distintos parámetros, como la posición de la empresa en el grupo, la mediana, media o desviación típica.
- Segmentar en función a diferentes criterios como : localización, cifra de ventas, resultados, endeudamiento, forma jurídica, rentabilidad, etc.

Análisis de concentración

En el SABI se encuentran las herramientas de análisis estadístico que permiten realizar:

- Agregación de grupos para realizar análisis sectoriales.
- Distribución de una variable para un grupo de empresas seleccionadas.
- Análisis de Concentración, para evaluar el grado de concentración presentado por el grupo de empresas para una variable financiera o ratio.
- Regresión Lineal.

Funciones avanzadas:

Vinculaciones financieras

En el SABI se pueden consultar los accionistas y participaciones de una sociedad, siendo muy sencillo y gráfico, gracias al sistema de hipervínculos, realizar investigaciones ascendentes y descendentes para conocer las relaciones accionariales existentes en un grupo de empresas.

Inserción de notas

A cada empresa se le pueden asociar notas personales y realizar búsquedas textuales sobre su contenido.

Add-In

El Add-In permite consultar los datos directamente a partir de una hoja de cálculo o base de datos. Puede de esta manera utilizar todas las posibilidades de las hojas de cálculo o bases de datos con los datos de SABI.

Presenter

Este módulo de edición permite, en una o varias páginas, presentar los informes de empresas que diseñe el usuario, utilizando cualquier dato financiero, textual, gráfico e incluso comentarios introducidos por el usuario.

Cartografía

Las empresas resultado de búsquedas se pueden visualizar en un mapa.

Fusiones/Adquisiciones

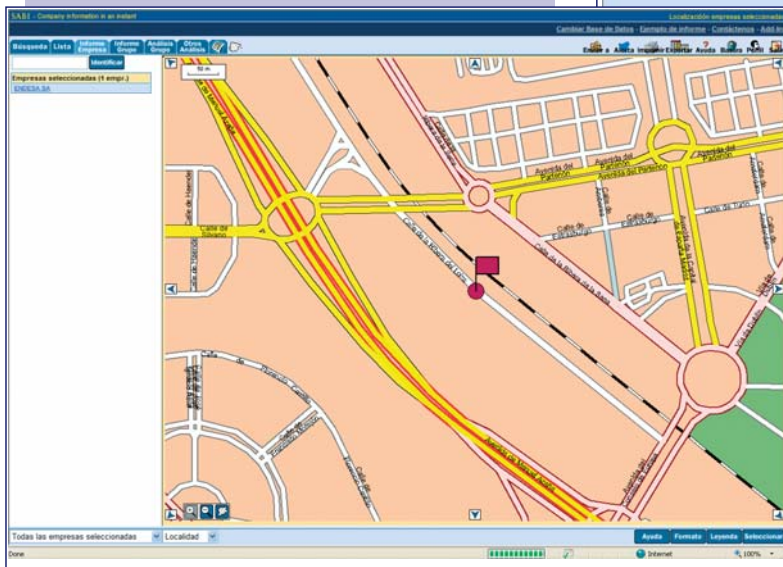
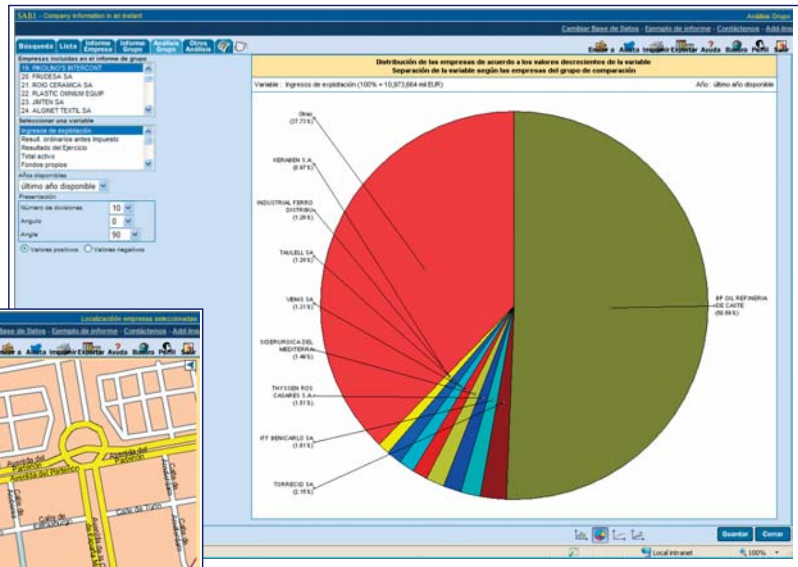
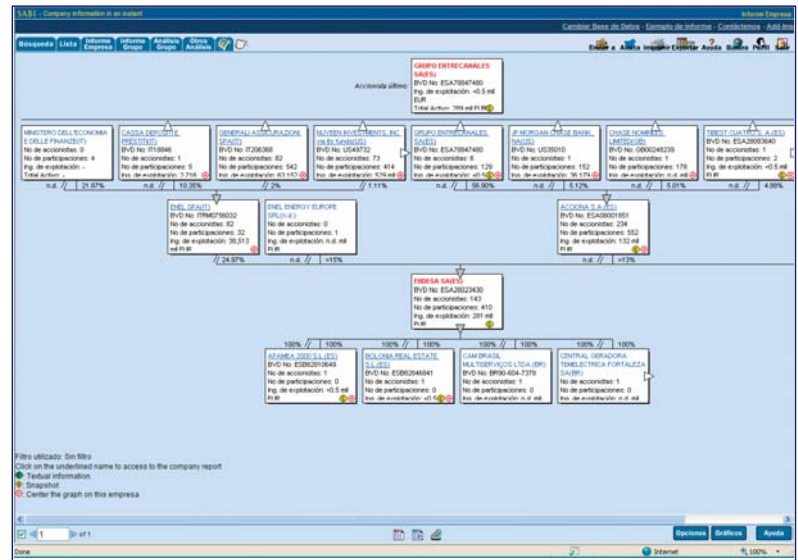
Acceso a la información de fusiones y adquisiciones relativa a compañías españolas y portuguesas

SABI - Company information in an instant

1,005,301 Empresas seleccionadas segmentadas por: Localización (Comunidades Autónomas - España e Ingresos de explotación (mil EUR)

Año referencia: UE año esp. Figuras se refieren a: Número de Empresas

Localización (Comunidades Autónomas)	Ingresos de explotación (mil EUR)									
	Mescl. de 2000	2000 a 2009	2000 a 2009	2000 a 2009	2000 a 2009	2000 a 2009	2000 a 2009	2000 a 2009	2000 a 2009	2000 a 2009
España	103.442	10.145	4.069	2.248	2.503	1.460	1.105	984	7.887	133.844
Andalucía	24.274	2.627	1.058	555	555	444	340	379	1.221	31.567
Aragón	14.137	1.395	545	291	339	230	174	179	739	18.026
Baleares	22.411	2.222	828	437	421	252	211	172	1.782	28.716
Canarias	26.194	2.980	1.219	668	800	508	423	338	1.781	34.911
Cantabria	5.340	787	337	162	192	125	96	100	240	7.399
Castilla y León	33.602	3.794	1.526	812	809	555	395	351	1.587	43.491
Castilla-La Mancha	29.009	3.143	1.232	655	712	454	295	227	1.546	37.273
Cataluña	159.594	17.870	7.335	4.123	4.496	3.240	2.569	2.939	10.203	212.369
CEVEX	459	90	42	19	22	16	15	6	34	794
Comunidad Valenciana	91.037	9.937	4.117	2.177	2.300	1.573	1.148	1.054	5.777	119.170
Extremadura	10.887	1.246	489	267	257	181	120	89	768	14.304
Galicia	42.123	4.181	1.582	851	959	643	508	549	1.999	53.405
La Rioja	4.570	599	263	175	164	129	108	83	208	6.385
Madrid	138.438	12.636	5.446	3.111	3.694	2.587	2.332	3.446	7.574	179.164
Mérida	335	62	28	24	24	11	8	1	19	512
Murcia	19.763	2.771	1.129	635	691	469	343	273	1.410	27.041
Návara	8.640	1.262	590	310	343	304	217	260	254	12.180
País Vasco	31.999	4.355	1.795	1.047	1.163	900	759	859	1.502	44.380
n.f.	0	0	0	0	0	0	0	0	0	0
Total	766.214	82.223	33.860	18.583	20.589	14.080	11.167	12.266	46.519	1.005.301



Las aplicaciones del SABI:

SABI para aplicaciones financieras y de crédito:

- Con SABI podrá constituir un fichero permanente de sus clientes y proveedores para seguir su evolución financiera, según criterios preestablecidos por Ud. mismo.
- Podrá realizar análisis de créditos adaptados a cada caso particular.
- Elaborar informes periódicos siguiendo su propio esquema.
- Posicionar una empresa con respecto a sus competidores.
- Identificar candidatos para adquisiciones de empresas, fusiones o asociaciones.

SABI para aplicaciones comerciales y de marketing:

- Identificación y evaluación de clientes y potenciales clientes.
- Análisis del entorno de mercado y la competencia.
- Realización de estudios de mercado.
- Evaluación del potencial territorial y el control del trabajo de la fuerza de ventas.

SABI para aplicaciones de investigación económica:

- SABI es una herramienta de investigación eficaz para estudios macroeconómicos, sectoriales y microeconómicos.
- También constituye un soporte pedagógico para los profesores, investigadores y estudiantes.

INFORMA

Informa D&B S.A.
Avda. de la Industria, 32
28108 Alcobendas (Madrid)
España
Tel: 34 (91) 661 71 19
Fax: 34 (91) 661 90 60
www.informa.es

coface **PORTUGAL** 
Serviços

Coface Serviços Portugal S.A.
Av. Columbano Bordalo Pinheiro, nº
75- 7º - Ed. Pórtico
1070-061 Lisboa
Portugal
Tel: 351 (21) 358 88 00
Fax: 351 (21) 358 88 01
www.coface.pt



BUREAU VAN DIJK
ELECTRONIC PUBLISHING

Bureau van Dijk
Carrera de San Jerónimo 15-2º
28014 Madrid
España
Tel: 34 (91) 454 70 98
Fax: 34 (91) 454 70 01
www.bvdep.com